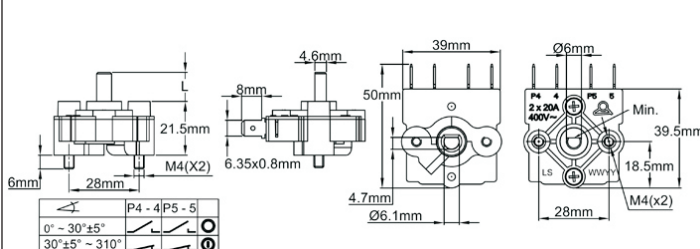
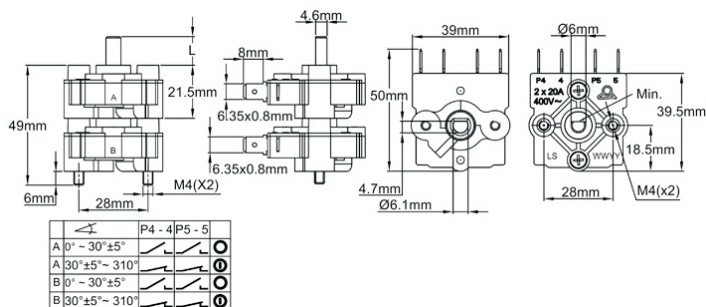
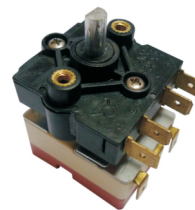


Série LS Interrupteur additionnel d'axe de thermostat 20A 250-400V



Ces interrupteurs sont destinés à ajouter une position arrêt sur un thermostat, lorsque l'axe de réglage de celui-ci est positionné au minimum de son angulation de réglage. Ils existent en contact unipolaire, bipolaire (un étage) et en contact tripolaire ou quadripolaire (deux étages).

Principales références avec languettes 6.3*

Montage: sur thermostats avec axe de 6mm, plat de 4.6mm, fixation par deux vis M4 entre axe 28mm. La longueur d'axe des thermostats sur lesquels ces interrupteurs se posent doit être inférieure à 12mm.

Longueurs d'axes disponibles: 11.5, 15, 23mm

Axe: acier Zingué

Pouvoir de coupure: 20A250V et 20A 400V résistif, 6000 cycles

Angulation: peuvent se monter sur des appareils ayant une angulation de 180 à 310°.

Zone de fonctionnement: les contacts sont fermés entre 0° et 30+/-5 degré angulaire et ouverts entre cette valeur et 310°

Ecartement des contacts: entre 0 et 20° angulaire, l'écartement des contacts est supérieur à 3mm.

Tenue en température: 85°C

Matière du boîtier: PA66, UL94VO

Raccordement: languettes 6.35x0.8. Bornes à vis possibles (Minimum de commande à respecter)

Options: changement de position du méplat, position différente d'ouverture ou de fermeture des contacts

Principales references avec languettes 6.35*

Interrupteurs	L=11.5mm	L=15mm	L=23mm
1	LS12190259025160	LS15190259025160	LS23190259025160
2	LS12290259025160	LS15290259025160	LS23290259025160
3 (2 galettes)	LS12390259025160	LS15390259025160	LS23390259025160
4 (2 galettes)	LS12390259025160	LS15390259025160	LS23390259025160

*Option bornes à vis: remplacer 60 par V0 (deux derniers chiffres de la référence)

Encombrement avec bornes à vis

