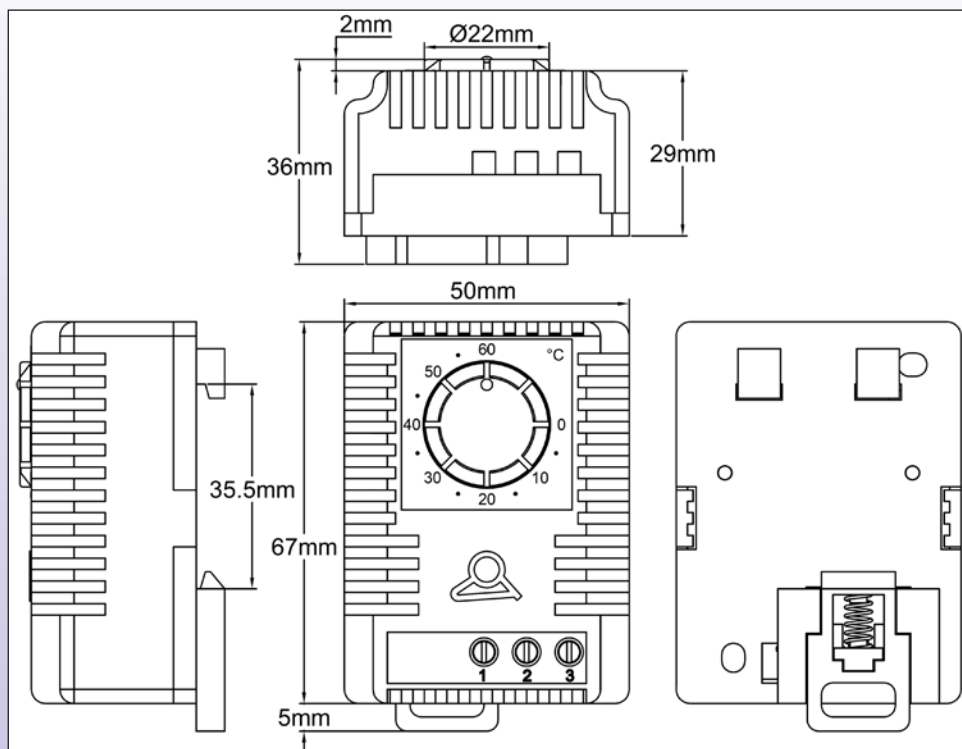


# Série Y0 - Thermostats et boîtiers IP20 à IP44

## Thermostats d'ambiance, montage sur rail DIN pour armoires électriques, série Y02N



### Principales utilisations:

Ces thermostats ont été prévus pour contrôler la température dans les armoires électriques, en se fixant sur les rails DIN de ces équipements. Les contacts inverseurs permettent de commander des réchauffeurs d'armoires, une ventilation ou un système de refroidissement.

**Plages de température:** -10+20°C (14+68°F) ; -10+50°C (14+122°F) ; 0-60°C (32-140°F) ; 5-35°C (41-95°F) ; 20+80°C (68-176°F)

**Réglage du point de consigne:** par manette

**Élément de mesure:** bimétal

**Contact:** inverseur à rupture brusque, ouverture ou fermeture par élévation de température, 10(2)A 125/250V alt.

**Durée de vie électrique:** >10.000 cycles à l'intensité nominale

**Résistance de contact:** < 10mOhm

**Raccordement électrique:** 3 bornes à vis pour fils de 1.5 mm<sup>2</sup>

**Montage:** par clips sur rail DIN EN50022 largeur 35mm

**Boîtier:** UL94 V0, PC-ABS, gris RAL 1010

**Dimensions:** 67 x 50 x 35 mm

**Plage d'utilisation:** -20 to +80°C (-4+176°F)

**Indice de protection:** IP30

### Références principales

°C		
Plages de réglage (°C)	Différentielle (°C)	Références
-10+50°C	4°C±2°C	Y02NAC-10050114L
-10+20°C	4°C±2°C	Y02NAC-10020114L
+5+35°C	4°C±2°C	Y02NAC005035114L
0+60°C	4°C±2°C	Y02NAC000060114L
+20+80°C	4°C±2°C	Y02NAC020080114L

°F		
Plages de réglage (°F)	Différentielle (°F)	Références
15-120°F	7±3°F	Y02NAC-10050114P
15-70°F	7±3°F	Y02NAC-10020114P
40-95°F	7±3°F	Y02NAC005035114P
30-140°F	7±3°F	Y02NAC000060114P
70-180°F	7±3°F	Y02NAC020080114P

### Schéma de câblage

