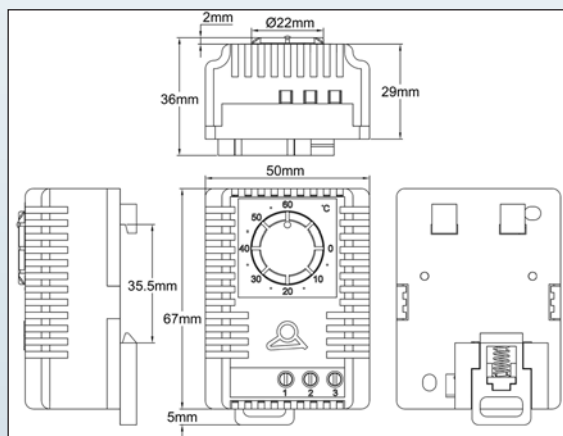


# Hygrostat avec montage sur rail Din pour armoires électriques Modèle Q7C

## DIMENSIONS



## CARACTERISTIQUES TECHNIQUES

**Applications principales:** la condensation dans les armoires électriques et les armoires peut être critique pour les composants électriques et la sécurité. Cet hygrostat est conçu pour mettre en marche un réchauffeur ou un ventilateur lorsque l'humidité relative s'élève à un niveau dangereux, quand il y a un risque d'atteindre le point de rosée généralement autour de 65%. Il peut également être utilisé pour commander des humidificateurs, déshumidificateurs, ou d'autres appareils.

**Élément de mesure d'humidité:** Film polymère hygroscopique avec traitement spécial, réalisé par Ultimheat, garantissant une réponse rapide, une longue durée de vie et une grande stabilité

**Plage de réglage:** de 35 à 95% d'H.R.

**Précision de mesure:**  $\pm 5\%$  HR

**Différentielle à 50% HR:** 8% HR ( $\pm 3\%$  HR)

**Milieu de mesure:** air, sans pression, non agressif

**Pouvoir de coupure :**

Contact inverseur 5A 250VAC,

**Raccordement:** 3 bornes à vis pour fils 1,5 mm<sup>2</sup>, Couple max 0,5 Nm

**Montage:** clip pour rail DIN 35 mm EN 50022

**Température de fonctionnement:** 0 à +60 °C (+32 à +140 °F)

**Température de stockage:** -20 à +70 °C (-4 à +158 F)

**Position de montage:** verticale

**Tension d'alimentation:** l'hygrostat doit être monté de façon qu'il n'y ait pas d'accumulation de condensat sur ou dans le dispositif. Si la tension d'alimentation est supérieure à 48V il existe un risque de formation d'arc électrique en cas de condensation sur l'interrupteur ou sur les bornes de connexion, ce qui peut détruire l'appareil.

**Classe de protection:** IP30

**Dimension:** 67x50x36mm

**Entretien:** Le film du capteur d'humidité ne demande pas d'entretien en air propre. De l'air contenant des solvants peut entraîner des erreurs de mesure ou la destruction du film, en fonction de leur type et de leur concentration. Des dépôts tels que les aérosols de colles, de peinture, et fumées diverses, qui finissent par former un film hydrofuge sur le film sont nocifs

Référence

Q7C030100I001R00

## Schéma de raccordement

